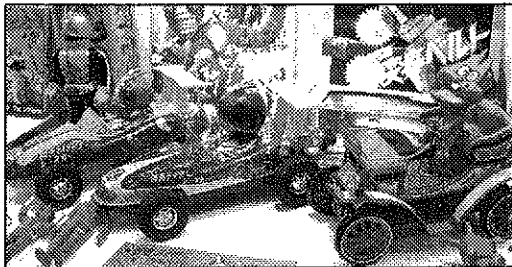
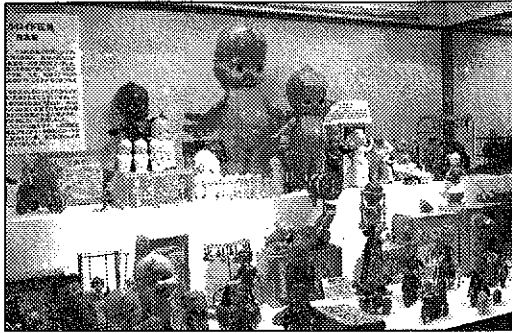




発行部数/鳥取県中部地区 5,000部

## 倉吉市

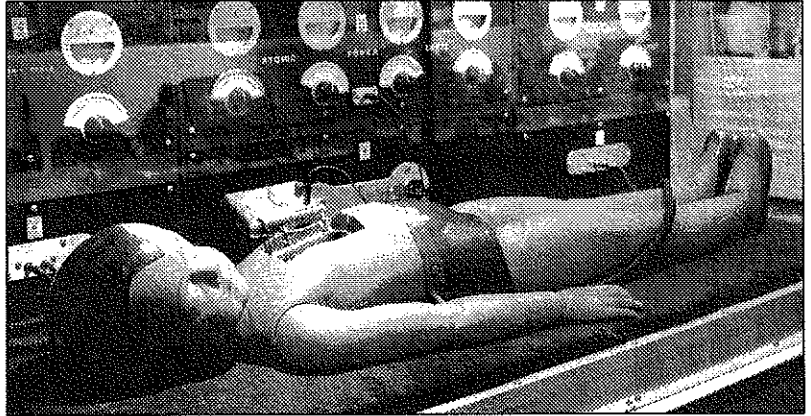
### 白壁土蔵群に 国宝級のおもちゃが勢揃い!



▲懐かしのおもちゃコレクション800点を展示▲



▲国宝級「トキワ荘の寄せ描きカーテン」▲



▲原寸大の精巧なアトム「アストロボーイ by 荒木博志」▲

まんが王国とっとりスペシャルイベント「北原照久レトロおもちゃ・マンガ展」(NPO法人未来・倉吉市主催)が、倉吉市魚町の旧福光薬局で15日に開幕し、大勢の来場者で賑わっている。

会場内には、テレビ東京「開運!なんでも鑑定団」の鑑定士としてお馴染みの北原照久さんのコレクションの内、約800点が展示されている。

各漫画家の玩具のほか、戦前のブリキ玩具、昭和のセルロイド人形、車の模型など多彩。

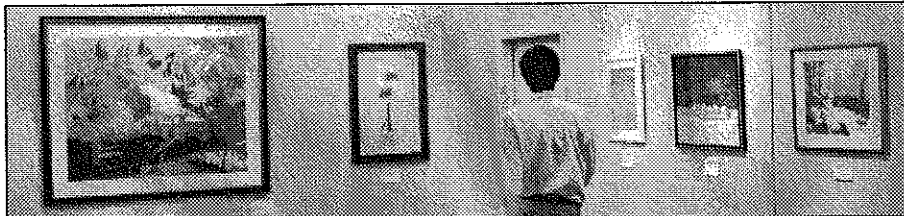
漫画家たちが集った伝説のアパート「トキワ荘」で、赤塚不二夫さん、石ノ森章太郎さん、藤子・F・不二雄さんら巨匠8人が寄せ描きした「国宝級」と評される伝説のカーテンも山陰初展示。

また10月8日には北原さんが来県し、西仲町の高田酒造蔵で講演会「夢の現実」も開催。

入場チケットは、大人700円、小中学生100円、小学生未満無料。11月11日まで。

## 倉吉市

### 来場者を魅了! 日本水彩山陰支部「中部水彩展」



日本水彩山陰支部「第3回中部水彩展」が、9月20日から25日まで倉吉市宮川町のコミュニティプラザ百花堂で開かれた。

日本水彩山陰支部の中部支部に所属している伊藤和寛さん、井之上五代さん、佐藤喜美枝さん、高見文恵さん、谷田快二さん、中本昌年さん、増田冷子さん、箕浦正さん、山松清さんの9名の力作18点が展示された。

風景画や人物画など、個性的で美しい作品の数々が、訪れた大勢の来場者を魅了した。



▲「アオザイ」谷田快二▲